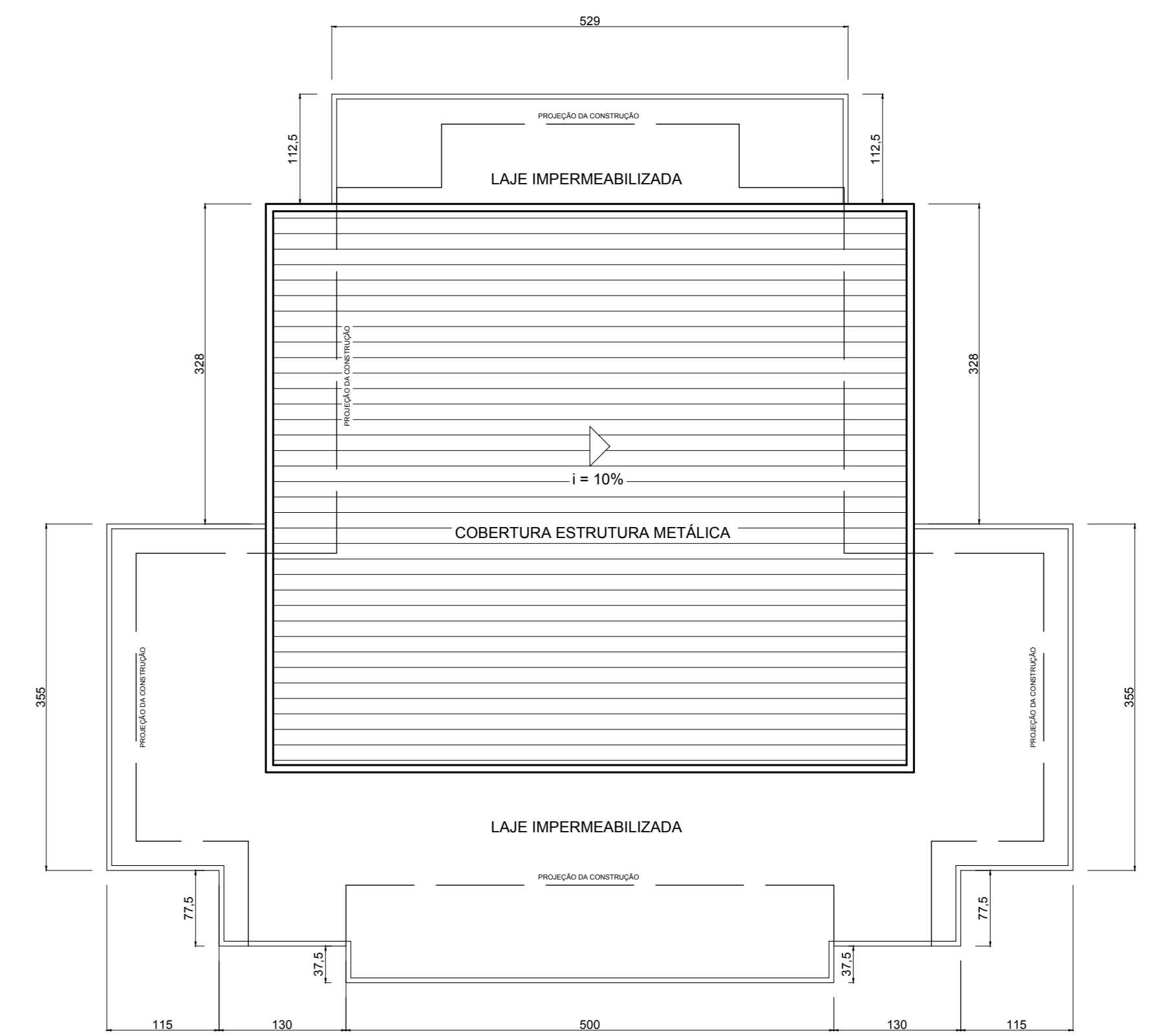
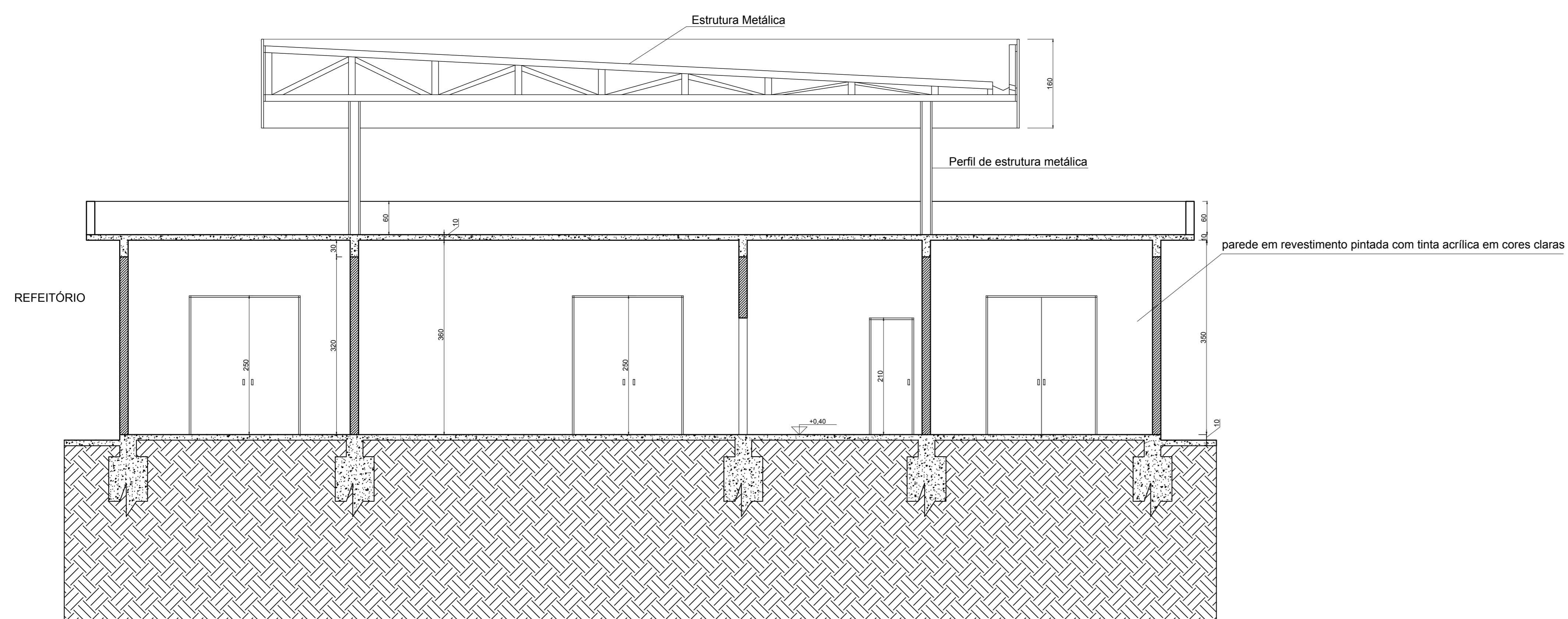


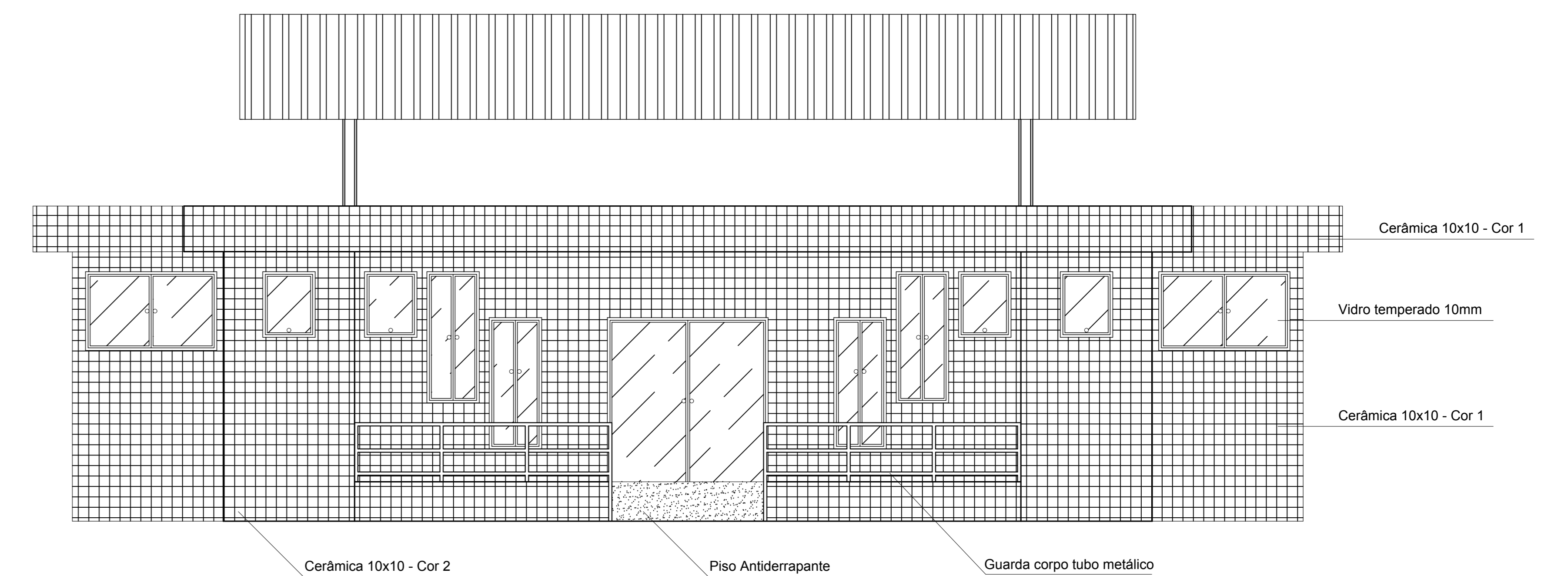
CORTE AA  
ESCALA - 1:50



PLANTA DE COBERTURA  
ESCALA - 1:100



CORTE BB  
ESCALA - 1:50



FACHADA PRINCIPAL  
ESCALA - 1:50

| AS BUILT  |  |
|---|--|
| ENDEREÇO<br>RUA MANOEL LUIZ DOS SANTOS, Nº 60 - CENTRO / SARZEDO MG |  |
| OBJETO<br>REFORMA, REESTRUTURAÇÃO E ADAPTAÇÃO                       | ESCALA<br>INDICADAS                                |
| CONTEÚDO<br>PLANTA BAIXA, SITUAÇÃO E ESQUADRIAS                     | DATA<br>SETEMBRO/2019                              |
| LOCAL:<br>CENTRO MUNICIPAL DE FISIOTERAPIA                          | ASSINAT. DO PREFEITO<br>MARCELO PINHEIRO DO AMARAL |
| PROPRIETÁRIO<br>PREFEITURA MUNICIPAL DE SARZEDO                     | MC 3 596 991                                       |
| RESPONSÁVEL TÉCNICO<br>STEFANE BATISTA MOREIRA                      | CREA<br>221.259/D                                  |
| FOLHA<br>2/2  |  |