

Obs.: Os uniformes deverão ser confeccionados de acordo com as especificações do edital e modelos abaixo, o brasão da prefeitura deverá ser 9 cm x 6,5 cm

- No ato dos pedidos será repassada a relação dos tamanhos dos uniformes.

- A empresa que ficar responsável pela confecção dos uniformes deverá apresentar amostra de um modelo confeccionado de acordo com a descrição (cor e tamanho).

Modelos

Item 3 : Bata Cinza Claro com Viés Cinza Escuro

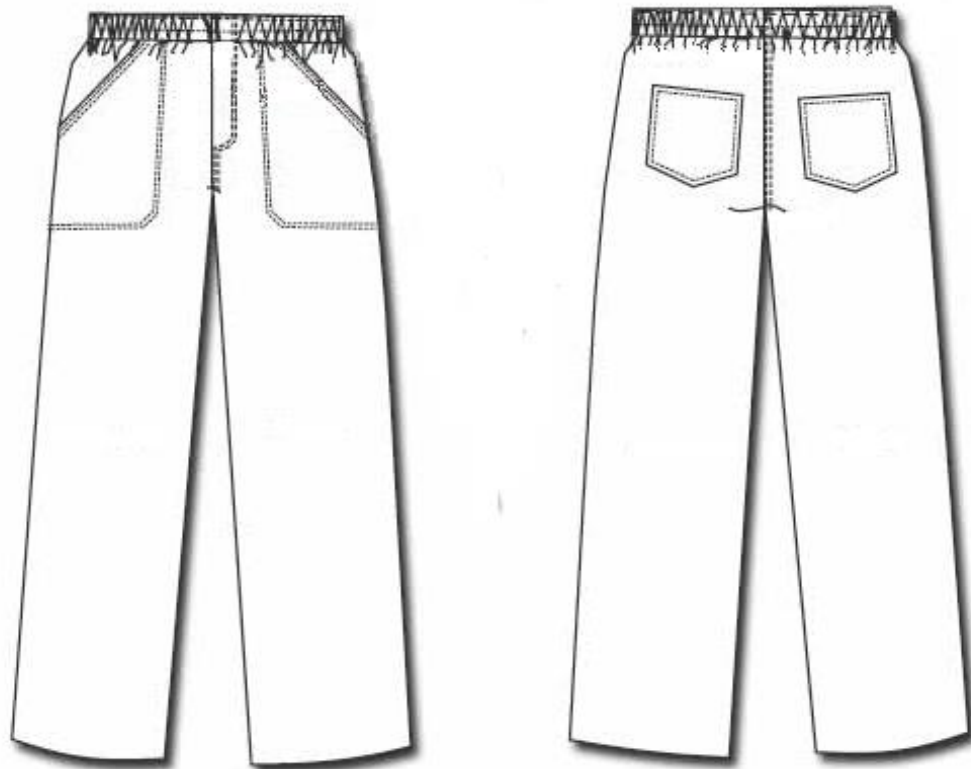
Modelo de Bata



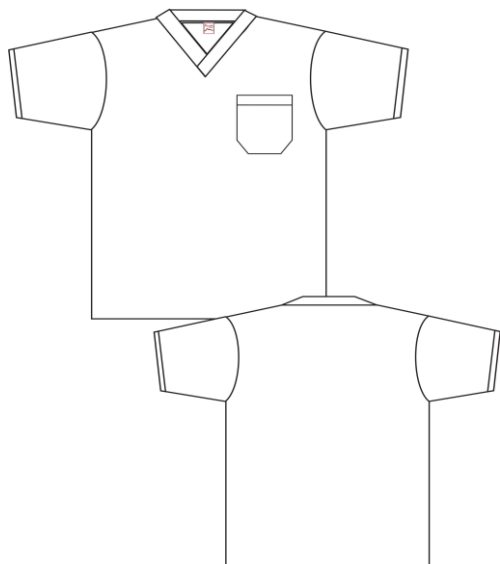
Item 04 - Calça feminina tecido Brim leve Cor cinza com elástico na cintura, bolsos chapados



Item 05 - Calça feminina tecido Brim leve cor Branca com elástico na cintura, bolsos chapados



Item 02 – Camisa Branca em Malha PV - Brasão da prefeitura silkado no bolso



01 – Camisa em malha PV

